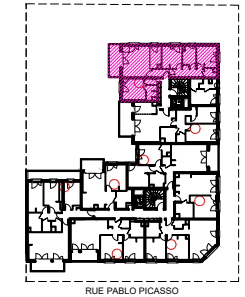
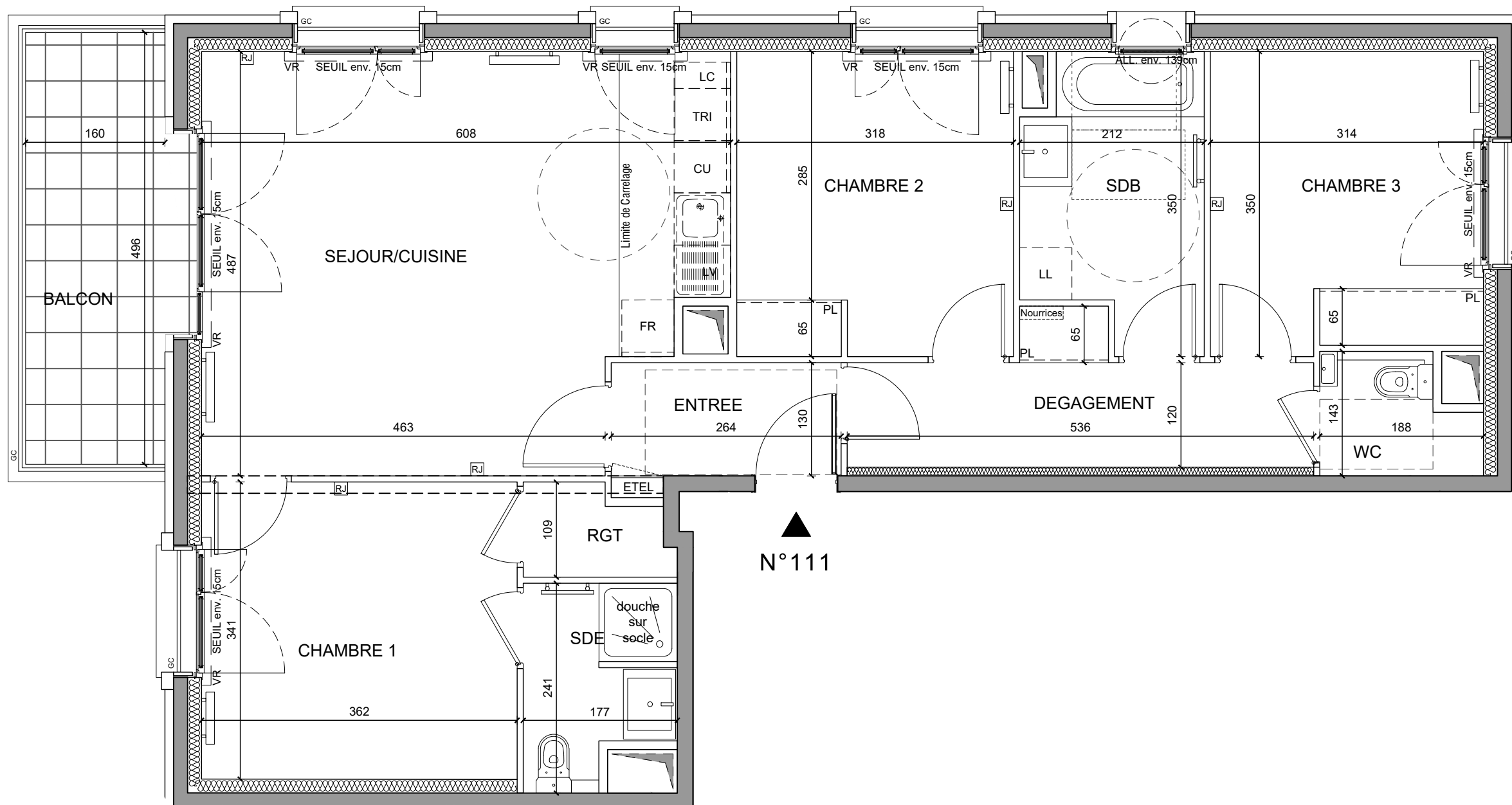


BATIMENT B



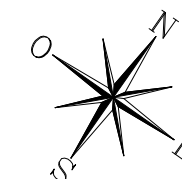
BAT B HALL 1
APPARTEMENT DE 4 PIECES
n° 111 au 1er étage



ENTREE	3.43 m²
SEJOUR/CUISINE	27.20 m²
CHAMBRE 1/ RANGEMENT	14.00 m²
CHAMBRE 2	11.09 m²
CHAMBRE 3	10.69 m²
SALLE DE BAINS	6.40 m²
SALLE D'EAU	3.66 m²
WC	2.28 m²
DEGAGEMENT	7.09 m²
SURFACE TOTALE HABITABLE	85.84 m²
BALCON	7.94 m²
SURFACE TOTALE HABITABLE ET ANNEXE	93.78 m²

LEGENDE

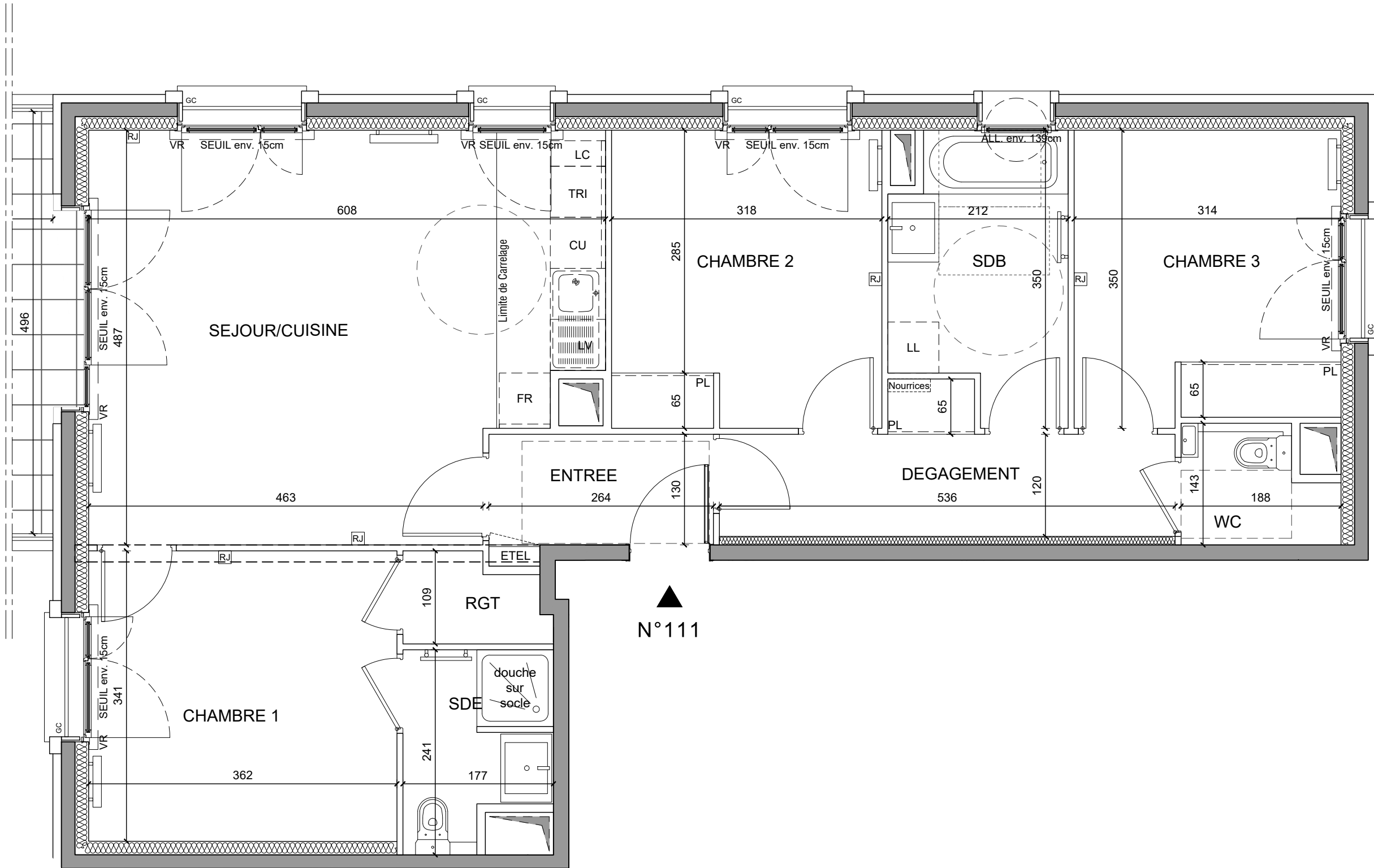
Prise RJ 45	Sèche Serviette
Volet Roulant	Radiateur
Garde-corps	Réfrigérateur
Placard	Lave Vaisselle
Esp techn. elect. du lgt	Lave Linge
Soffite / faux plafond	Cuisson
Retombée de poutre	Tri Sélectif
Clôture en treillis soudé des terrasses privatives	Linéaire Complémentaire



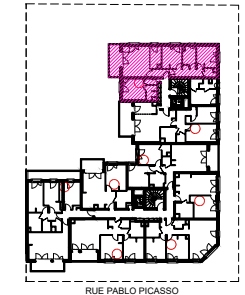
Indice A 10 Septembre 2019

Echelle :

Nota : Les surfaces des placards sont comprises dans celles des pièces où ils se situent. Des modifications sont susceptibles d'être apportées à ce plan en fonction des nécessités techniques et réglementaires de la réalisation, tant en ce qui concerne les dimensions libres que l'équipement. Les soffites, faux-plafonds, retombées, gaines techniques, canalisations, trappes de visite, descentes d'eaux pluviales, équipements électriques, ne sont pas systématiquement représentés ou le sont à titre indicatif. Les dimensions et les implantations des appareils de chauffage, lorsqu'ils sont représentés, sont indicatifs et seront soumis à la conformité de l'étude thermique.



BATIMENT B

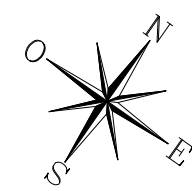


BAT B HALL 1
APPARTEMENT DE 4 PIECES
n° 111 au 1er étage

▲
N°111

LEGENDE

[RJ]	Prise RJ 45		Sèche Serviette
VR	Volet Roulant		Radiateur
GC	Garde-corps	FR	Réfrigérateur
PL	Placard	LV	Lave Vaisselle
ETEL	Esp techn. elect. du lgt	LL	Lave Linge
	Soffite / faux plafond	CU	Cuisson
- - -	Retombée de poutre	TRI	Tri Sélectif
CL	Clôture en treillis soudé des terrasses privées	LC	Linéaire Complémentaire



Indice A 10 Septembre 2019

Echelle : 1/50°

Nota : Les surfaces des placards sont comprises dans celles des pièces où ils se situent. Des modifications sont susceptibles d'être apportées à ce plan en fonction des nécessités techniques et réglementaires de la réalisation, tant en ce qui concerne les dimensions libres que l'équipement. Les soffites, faux-plafonds, retombées, gaines techniques, canalisations, trappes de visite, descentes d'eaux pluviales, équipements électriques, ne sont pas systématiquement représentés ou le sont à titre indicatif. Les dimensions et les implantations des appareils de chauffage, lorsqu'ils sont représentés, sont indicatifs et seront soumis à la conformité de l'étude thermique.